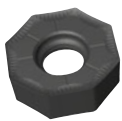


obj. č.	D	D <sub>1</sub>	d	d <sub>1</sub>	LK	L	κ	a	a <sub>1</sub>	Z	👉
PO.040.003	40	48,3	16	30	-	40	45	3	8	4	+
PO.050.003	50	58,3	22	45	-	40	45	3	8	4	+
PO.050.004										6	+
PO.063.003	63	71,3	22	55	-	40	45	3	8	6	+
PO.063.004										8	+
PO.080.003	80	88,3	27	70	-	50	45	3	8	7	+
PO.080.004										10	+
PO.100.003	100	108,3	32	85	-	55	45	3	8	8	+
PO.100.004										12	+
PO.125.003	125	133,3	40	100	-	63	45	3	8	10	+
PO.125.004										16	+
PO.160.002	160	168,3	40	110	66,7	63	45	3	8	12	-
PO.160.003										20	-



### ONCU0505ANTN-HR

- geometrie pozitivní
- tl. destičky L = 5,50 mm

ISO	obrobek	řezné podmínky	IN10K	IN2010	IN2030	IN2035	IN2505
P	Oceli uhlíkové Rm < 900 MPa	rychlost v <sub>C</sub> [m/min]			120-200		150-250
		posuv f <sub>Z</sub> [mm]			0,22-0,40		0,22-0,40
	Oceli legované Rm < 1100 MPa	rychlost v <sub>C</sub> [m/min]			90-150		120-180
		posuv f <sub>Z</sub> [mm]			0,22-0,30		0,22-0,30
	Oceli legované Rm < 1400 MPa	rychlost v <sub>C</sub> [m/min]			80-160		100-180
		posuv f <sub>Z</sub> [mm]			0,22-0,25		0,22-0,25
S	Titan	rychlost v <sub>C</sub> [m/min]			-		35-50
		posuv f <sub>Z</sub> [mm]			-		0,22-0,25

a<sub>pmax</sub> = 3 mm

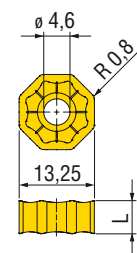
8+8 hran



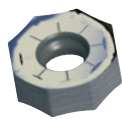
### ONCU0505ANEN

- geometrie vysoce pozitivní
- tl. destičky L = 5,85 mm

ISO	obrobek	řezné podmínky	IN10K	IN2010	IN2030	IN2035	IN2505
P	Oceli uhlíkové Rm < 900 MPa	rychlost v <sub>C</sub> [m/min]		-		-	150-250
		posuv f <sub>Z</sub> [mm]		-		-	0,22-0,40
	Oceli legované Rm < 1100 MPa	rychlost v <sub>C</sub> [m/min]			-		120-180
		posuv f <sub>Z</sub> [mm]			-		0,22-0,30
	Oceli legované Rm < 1400 MPa	rychlost v <sub>C</sub> [m/min]			-		100-180
		posuv f <sub>Z</sub> [mm]			-		0,22-0,25
M	Oceli korozivzdorné	rychlost v <sub>C</sub> [m/min]				80-160	-
		posuv f <sub>Z</sub> [mm]				0,08-0,25	-
K	Litiny	rychlost v <sub>C</sub> [m/min]		180-250		-	-
		posuv f <sub>Z</sub> [mm]		0,08-0,30		-	-



- šrouby M4  
obj. č. SM40-100-10
- utah. moment  
4,5 Nm



### ONCU0505ANFN-P

- geometrie ALU, leštěno
- tl. destičky L = 5,85 mm

ISO	obrobek	řezné podmínky	IN10K	IN2010	IN2030	IN2035	IN2505
N	Hliník	rychlost v <sub>C</sub> [m/min]	400-1500				
		posuv f <sub>Z</sub> [mm]	0,05-0,30				

- moment. klíč  
obj. č. DT-40-01
- bit Torx 15  
obj. č. DS-T15B1